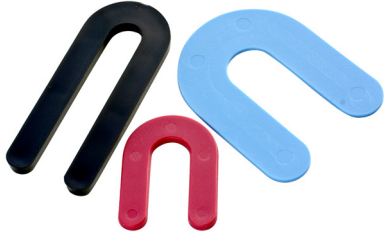


- Facile à installer.
- Pour utilisation dans l'installation de fenêtres, portes, murs-rideaux, vitrines et unités de verre isolées.
- La longueur de 3-1/2" est populaire pour l'installation de vitrine en aluminium, comme la plupart des grands fabricants de devanture de magasin utilisent des tubes de 4".
- Easy to install.
- For use in the installation of windows, doors, curtain walls, storefronts and insulated glass units.
- The 3-1/2" length is popular to install storefront aluminum, as most major storefront fabricators use 4" tubing.

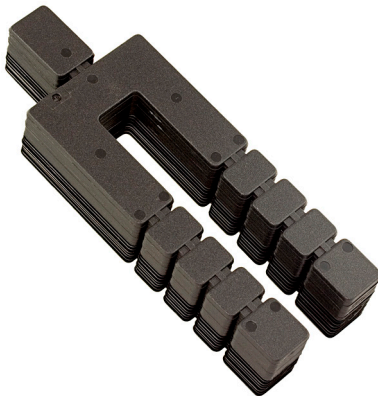


Espaceur en "U" en plastique - Horseshoe Shims

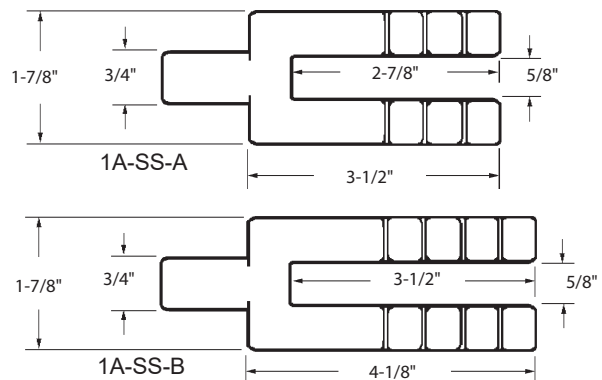
	Dimension - Size	Couleur - Colour		
DEM1-156A	1/16" x 2"	Bleu - Blue	100	AGP 1A-HS-A
DEM1-155A	1/8" x 2"	Rouge - Red	100	AGP 1A-HS-B
DEM1-157A	1/4" x 2"	Noir - Black	50	AGP 1A-HS-C
DEM1-156B	1/16" x 3"	Bleu - Blue	100	AGP 1A-HS-D
DEM1-155B	1/8" x 3"	Rouge - Red	100	AGP 1A-HS-E
DEM1-157B	1/4" x 3"	Noir - Black	50	AGP 1A-HS-F
DEM1-156C	1/16" x 3-1/2"	Bleu - Blue	100	AGP 1A-HS-G
DEM1-155C	1/8" x 3-1/2"	Rouge - Red	100	AGP 1A-HS-H
DEM1-157C	1/4" x 3-1/2"	Noir - Black	50	AGP 1A-HS-I

Matériel: Plastique styrène - Material: Styrene Plastic

- Espaceur en plastique en forme de "U" à impact élevé. Pile de 16 cales de 1/16" réglables en 64 différentes tailles.
- Peut être utilisé pour aligner les fenêtres, portes, murs-rideaux, tubes de vitrine et autres composants architecturaux.
- Chaque pile se sépare en 1/16", de sorte que vous utilisez seulement ce dont vous avez besoin.
- La longueur est réglable pour quatre tailles.
- Ne tache pas, ne rouille pas et pas de corrosion.
- Indice ASTM de 5000 PSI.



- High impact plastic stacks of 16 laminated 1/16" horseshoe shims which are adjustable to 64 different size options.
- Can be used to align windows, doors, curtain wall, storefront tubing and other architectural components.
- No waste as each stack is scored in 1/16ths, so you only snap off what you need.
- Length is adjustable to four sizes.
- Will not stain, rust or corrode.
- Has an ASTM rating of 5000 PSI compression strength.



Espaceur en plastique - Shimstack Shims

DEM1-158-A	AGP 1A-SS-A
DEM1-158-B	AGP 1A-SS-B

Matériel: Plastique - Material: Plastic

CALES D'APPUIS - SHIMS & SETTING BLOCK

- Qualité conçue pour la cohérence, la durabilité et la facilité d'utilisation.
- Moulé en feuilles de 10, chaque cale est prédécoupée et peut être séparé proprement avec un marteau ; la feuille entière peut-être utilisée pour les transitions de tapis et de plancher de nivellement.
- La taille de la feuille est 7-7/8" x 10"; cale seule est 7-7/8" x 1-1/8"
- Imperméable; ne rétrécit pas, fends, pourris ou moisis.
- Supporte 8.029 lbs. psi. au talon et 7.947lbs au niveau des orteils.

EZ-SHIM™



- Quality engineered for consistency, durability and ease-of-use.
- Molded into sheets of 10, each shim is prescored and can be snapped clean with a tap of the hammer.; for carpet transitions and subfloor leveling the entire sheet can be used.
- Sheet size is 7-7/8" x 10"; single shim is 7-7/8" x 1-1/8"
- Waterproof; won't shrink, warp, split, rot, mold, or mildew.
- Supports 8,029 lbs. psi. at heel and 7,947 at toe.



Cale d'appui en plastique EZ-SHIM

Qtée - Qty

DEA2-128-20	20	AGP 1A-ETC1
DEA2-128-360	360	AGP 1A-ETC1-C

Matériel: ABS/Mélange Plastique Styrene - Material: ABS/Styrene Plastic Blend

- S'intègrent parfaitement derrière une plaque de charnière; la porte peut rester en place lors de l'installation avec une des vis arrière à mi-chemin.
- Trois cales par feuille.
- Se plie facilement à la main dans la forme d'un "z" créant une triple épaisseur pour combler les grandes lacunes.
- Facile à couper au couteau. Ajustement de 1/16" par cale.
- Plastique à haut impacte, ne rétrécit pas, ne fends pas, ne pourris pas.



- Shims fit neatly behind the hinge plate; door can remain in place during installation with one of the screws backed out part way.
- Three shims per sheet.
- Shims fold easily by hand into a "z" pattern creating a triple thick shim to fill larger gaps.
- Easily cut or trimmed with a knife or side cutters.
- 1/16" adjustment per shim.
- High impact plastic won't shrink, warp, split, rot, mold, or mildew.

Cale pour charnière "Quick Align" Hinge Shim

Dimension - Size

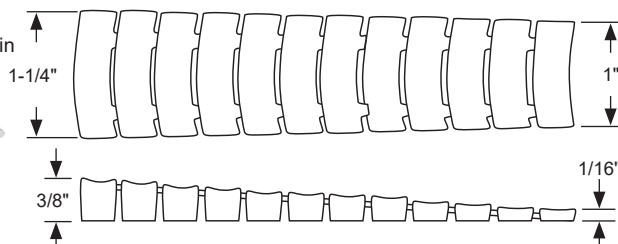
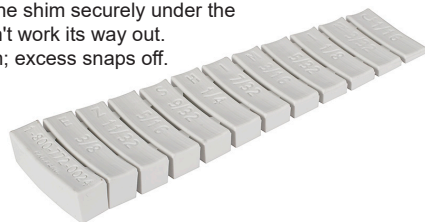
Qtée - Qty

DEA2-129-3.5	3.5"	18	AGP 1A-HS350
DEA2-129-4	4"	15	AGP 1A-HS400
DEA2-129-4.5	4.5"	15	AGP 1A-HS450

Matériel: ABS/Mélange Plastique Styrene - Material: ABS/Styrene Plastic Blend

- Cales de plastiques composites durables, utilisés pour niveler et soutenir en toute sécurité la robinetterie de baignoire en porcelaine les éviers piédestal, bidets et baignoires en fonte de fer.
- Courbe unique permettant de verrouiller la cale en toute sécurité sous la base de la toilette.
- Réglage de 1/32" par cale, l'excès se détache.

- Durable composite plastic shims, used to level and safely support porcelain bath fixtures, pedestal sinks, bidets and cast iron tubs.
- Unique curve helps lock the shim securely under the base of the toilet so it can't work its way out.
- 1/32" adjustment per shim; excess snaps off.



Pour robinetterie et baignoire

Cale "Johnny" Shim

DEA2-130	Paquet de 4 per pack	AGP 1A-JS500
----------	----------------------	--------------

Matériel: ABS/Mélange Plastique Styrene - Material: ABS/Styrene Plastic Blend

- Gradé "A" - Dureté 80
- Noir
- Shore "A" rating – 80 Durometer
- Black

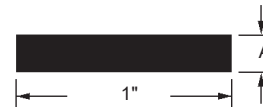


Cale d'appui en silicone

Silicone Setting Block

	Épaisseur - Thickness	Dimension - Size	
DEA2-132-1/16	1/16"	1-1/8" x 4"	AGP 12-1395A
DEA2-132-1/8	1/8"	1-1/8" x 4"	AGP 12-1395B
DEA2-132-1/4	1/4"	1-1/8" x 4"	AGP 12-1395C
DEA2-132-3/16	3/16"	1-1/8" x 4"	AGP 12-1395D

- Gradé "A" - Dureté 80 (± 5)
- Shore "A" rating – 80 Durometer (± 5)
- Noir
- Black



Cale d'appui en caoutchouc

Setting Block Rubber

	Largeur x Épaisseur Size (width x thickness)	Longueur par rouleau Roll Length	
DEA2-110	1" x 1/4"	12.5'	
DEA2-111	1" x 3/16"	25'	
DEA2-112	1" x 1/8"	25'	
DEA2-116	1" x 1/16"	25"	
DEA2-110-50	1" x 1/4"	50'	AGP 12-1248
DEA2-111-50	1" x 3/16"	50'	AGP 12-1201
DEA2-112-50	1" x 1/8"	50'	AGP 12-1317
DEA2-116-50	1" x 1/16"	50'	AGP 12-1316
DEA2-131-50	1-1/4" x 1/4"	50'	AGP 12-1327

- Gradé "A" - Dureté 80 (± 5)
- Noir
- Shore "A" rating – 80 Durometer (± 5)
- Black

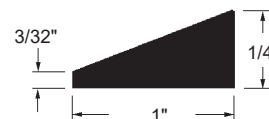


Cale d'appui en caoutchouc

Setting Block Rubber

	Épaisseur - Thickness	Dimension - Size	
DEA2-133-3/16	3/16"	1-1/16" x 1"	AGP 12-1287

- Gradé "A" - Dureté 80 (± 5)
- Noir
- Shore "A" rating – 80 Durometer (± 5)
- Black



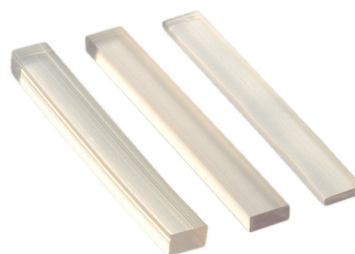
Cale d'appui fuselée en caoutchouc

Tapered Setting Block Rubber

	Épaisseur - Thickness	Dimension - Size	
DEA2-134-1/4	3/32" / 1/4"	1" x 4"	AGP 12-1288

CALES D'APPUIS - SHIMS & SETTING BLOCK

- Utilisé dans les installations de portes de douche miroir ou en verre sans cadre. Ils sont à peine visible au bas des barres à miroir en "J" ou des barres coulissantes en "H".
- Rend le nivellement du verre très simple dans des cabines de douche.
- Used in mirror or glass frameless shower door installations. They are barely visible in the bottoms of mirror "J" bar or on the bottom of sliding track "H" bar.
- Makes glass leveling very simple in shower enclosures.



Cale d'appui en plastique clair

Clear Setting Block (Plastic)

	Épaisseur - Thickness	Dimension - Size	
DEM7-131	1/16"	1/4" x 2"	AGP 12-1403A
DEM7-120	1/8"	1/4" x 2"	AGP 12-1403B
DEM7-121	5/32"	1/4" x 2"	AGP 12-1403C

- Épaisseur: 1/16".
- Diamètre: 3/4".

- Thickness: 1/16".
- Diameter: 3/4".



Rondelle - Desk Button

DEM6-101-1	Plastique clair	1	Plastic (Clear)	AGP 1A-807
DEM6-101-50	Plastique clair	50	Plastic (Clear)	AGP 1A-807A
DEM6-101-100	Plastique clair	100	Plastic (Clear)	AGP 1A-807B
DEM6-102	Plastique clair	1000 (1/32")	Plastic (Clear)	
DEM6-105-100	Feutre brun	100	Felt (Brown)	AGP 1A-808